

FICHA TÉCNICA

HOJA



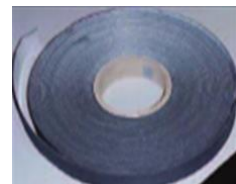
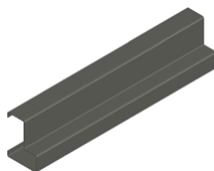
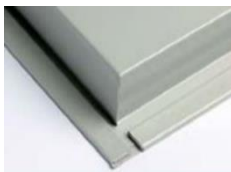
- Lámina galvanizada calibre 22, ensambladas y soldadas.
- Rigidizadores de acero galvanizado
- Aislamiento de lana de roca ROCKWOOL, densidad 145 kg/m³
- Bisagras de acero de 3 mm de espesor. fijadas al marco por soldadura, a la hoja con tornillos M6x16 cincados
- Bulón anti-palanca de acero, hexagonal de 14x36 mm, cincado
- Cerradura CF reversible, embutida en la hoja, protegida por dos placas de stucal MO
- Picaporte de acero sintetizado
- Bombillos de latón, 40x40 con 3 llaves
- Manija CF, anti-enganche, homologada según la norma D.I.N. 18273
- Alma de acero forrada por fusión, escudos metálicos forrados con nylon y tornillería
- Grosor de puerta 52 mm, peso aproximado de la hoja 40kg.

MARCO

- Acero con conductividad térmica aminorada, calibre 16.
- Jambas y dinteles del perfil especial modelo ASTURMEX
- Junta intumescente de grafito 15 x 2mm, dilata 25 veces su tamaño a partir de 150 °C
- Garras de fijación de chapa de acero laminado en frío, 230x1.5 mm
- Separadores de lámina galvanizada 50x2.5 mm

ACABADOS

- Lámina pintada en polvo epoxy, termoendurecible.
- Capa de pintura 100 micras.
- Color estándar RAL 7001 gris.
- Color estándar RAL 9010 blanco.

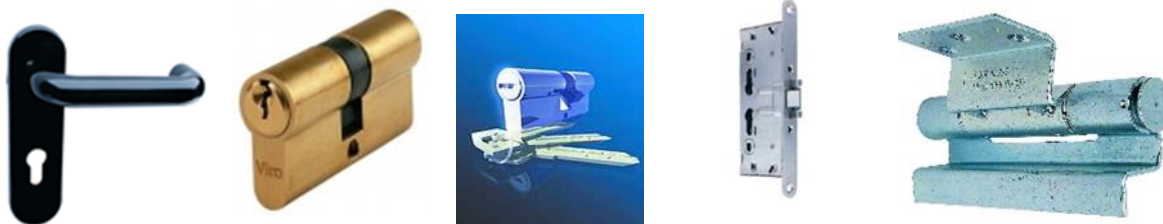


NOTA: Altura y ancho máximo para puertas con certificación CE contra incendio no debe exceder los 2400 mm.

CONTRA INCENDIO

ACÚSTICA- EI₂60 C5

AISLAMIENTO ACÚSTICO



Burlete automático COMPACT PLUS sin aletas con tornillos de fijación pre montados (DA8003040FR):



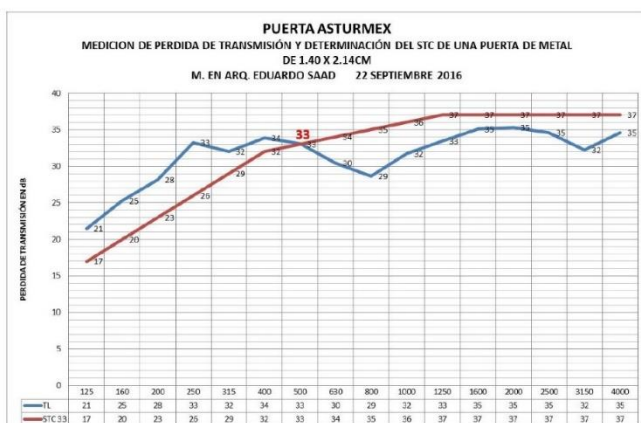
- Montaje encajado bajo la puerta por medio de tornillos pre-montados auto taladrantes. Dispone de tapón de cierre con guarnición fija, para el lado contrario al pulsador.

- El perfil soporte-guarnición tiene un mecanismo con doble muelle, con descenso secuencial controlado al lado del pulsador de mando, para permitir el auto nivelación automática al suelo.

- La guarnición principal es de Coplene coextruido, autoextinguible a la llama, con la máxima estabilidad dimensional y resistencia al fuego, al desgaste y a las condiciones ambientales extremas.

- El pulsador de mando con su forma redondeada es de poliamida y no necesita de pletina montada sobre el marco.

- Corsa máxima de 11 mm.



Gráfica con mediciones
TL= PERDIDA DE TRANSMISION ACUSTICA
STC = CLASE DE TRANSMISION SONORA



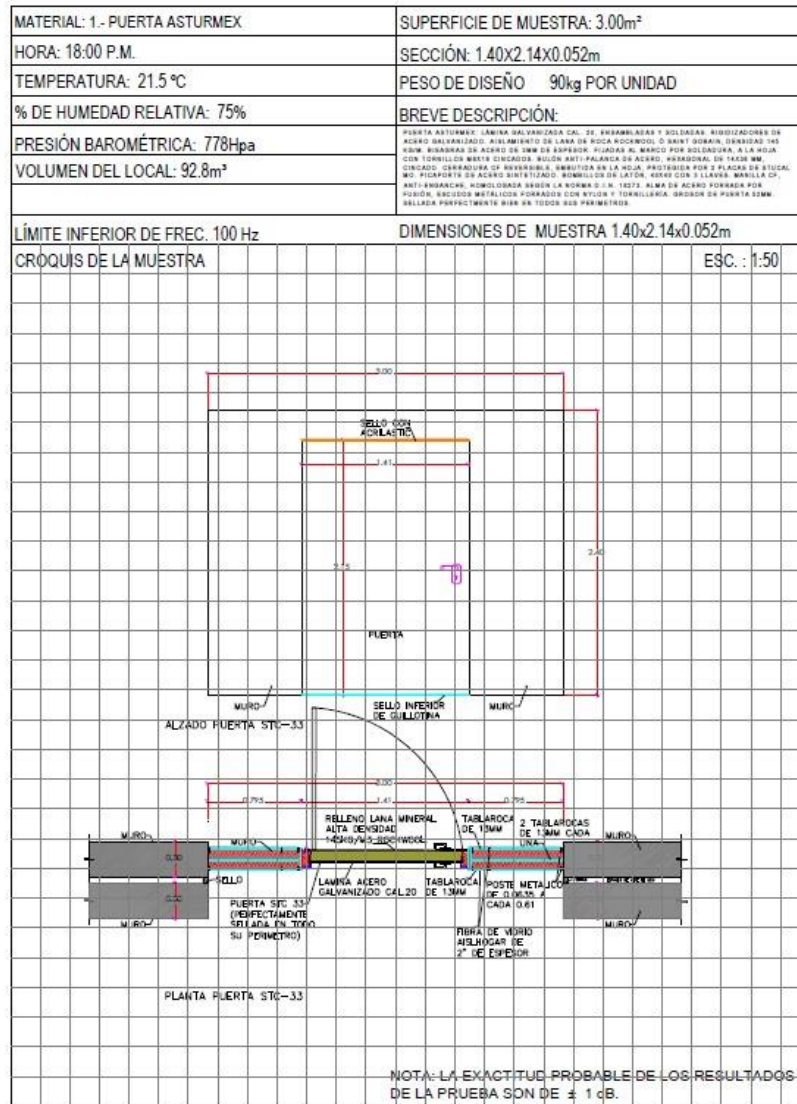
Sello de guillotina en la parte inferior de la puerta



Norte 45 N° 686 Col. Industrial Vallejo Del. Azcapotzalco
Ciudad de México C.P. 02300
Tel: 01(55)67280087

informes@puertasasturmex.com
www.puertasasturmex.com

RESULTADOS DE LA PRUEBA ACUSTICA CON PERDIDA DE TRNSMISIÓN DE DESIBELES



NOMBRE: PUERTA ASTURMEX
 FECHA: 22/SEPTIEMBRE/2016
 LUGAR: CÁMARA DE TRANSMISIÓN

